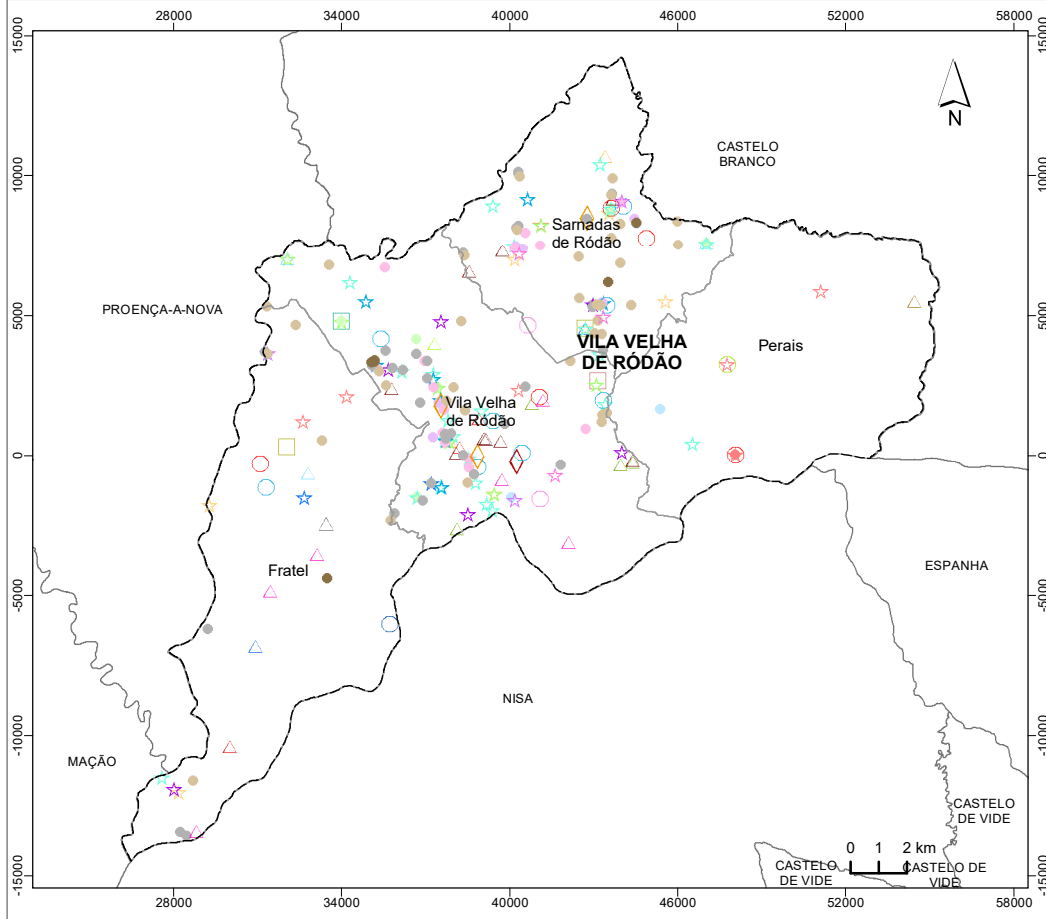


# PONTOS PROVÁVEIS DE INÍCIO E CAUSAS DOS INCÊNDIOS FLORESTAIS (2009 - 2018)



## LEGENDA:

pontos\_provaveis\_VVR

- |                       |                        |                        |
|-----------------------|------------------------|------------------------|
| △ Acidentais, 2009    | ● Incendiarismo, 2012  | ☆ Indeterminadas, 2016 |
| △ Acidentais, 2010    | ● Incendiarismo, 2013  | ☆ Indeterminadas, 2018 |
| △ Acidentais, 2011    | ● Incendiarismo, 2015  | ◇ Sem Informação, 2014 |
| △ Acidentais, 2012    | ● Incendiarismo, 2016  | ◇ Sem Informação, 2015 |
| △ Acidentais, 2013    | ● Incendiarismo, 2017  | □ Naturais, 2009       |
| △ Acidentais, 2014    | ● Incendiarismo, 2018  | □ Naturais, 2010       |
| △ Acidentais, 2015    | ☆ Indeterminadas, 2009 | □ Naturais, 2011       |
| △ Acidentais, 2016    | ☆ Indeterminadas, 2010 | ○ Usodofogo, 2012      |
| △ Acidentais, 2017    | ☆ Indeterminadas, 2011 | ○ Usodofogo, 2014      |
| △ Acidentais, 2018    | ☆ Indeterminadas, 2012 | ○ Usodofogo, 2015      |
| ● Incendiarismo, 2009 | ☆ Indeterminadas, 2013 | ○ Usodofogo, 2016      |
| ● Incendiarismo, 2010 | ☆ Indeterminadas, 2014 | ○ Usodofogo, 2018      |
| ● Incendiarismo, 2011 | ☆ Indeterminadas, 2015 |                        |

Limites Administrativos

- ▭ Limitado Concelho de Vila Velha de Ródão
- ▭ Limitado Freguesia
- ▭ Limites dos Concelhos Envolventes

## FONTE:

CAOP 2018 (2020), Direção-Geral do Território 2020.  
Cartografia Nacional de Áreas Ardidas (2009 - 2018), Instituto da Conservação da Natureza e das Florestas, 2019.

Sistema de Referência e Datum: PT-TM06/ETRS89  
Projeção Cartográfica: Transversa de Mercator

Município de  
Vila Velha de Ródão



DATA DE ELABORAÇÃO:

MAIO DE 2020