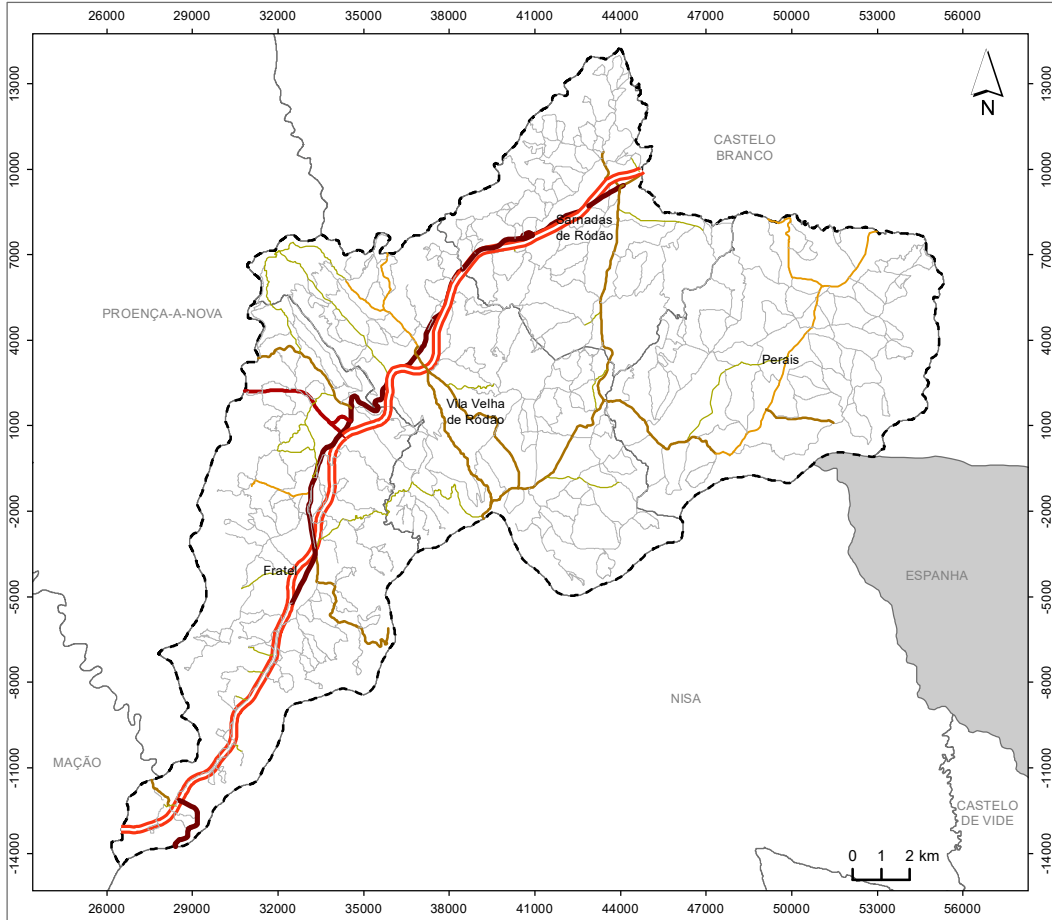


INFRAESTRUTURAS RODOVIÁRIAS DO CONCELHO DE VILA VELHA DE RÓDÃO



LEGENDA:

Infraestruturas Rodoviárias

- Autoestrada
- Itinerário Principal (IP)
- Itinerário Complementar (IC)
- Estrada Nacional (EN)
- Estrada Municipal (EM)
- Caminho Municipal (CM)
- Outras Vias / Rede Viária Florestal

Limites Administrativos:

- Concelho de Vila Velha de Ródão
- Limite de freguesia
- Limite dos concelhos envolventes
- Espanha

FONTE:

CAOP 2021.0 (2022), Direção-Geral do Território, 2022.
Infraestruturas Rodoviárias, Município de Vila Velha de Ródão, 2022.

Sistema de Referência e Datum: PT-TM06/ETRS89
Projeção Cartográfica: Transversa de Mercator



DATA DE ELABORAÇÃO:

MARÇO DE 2024