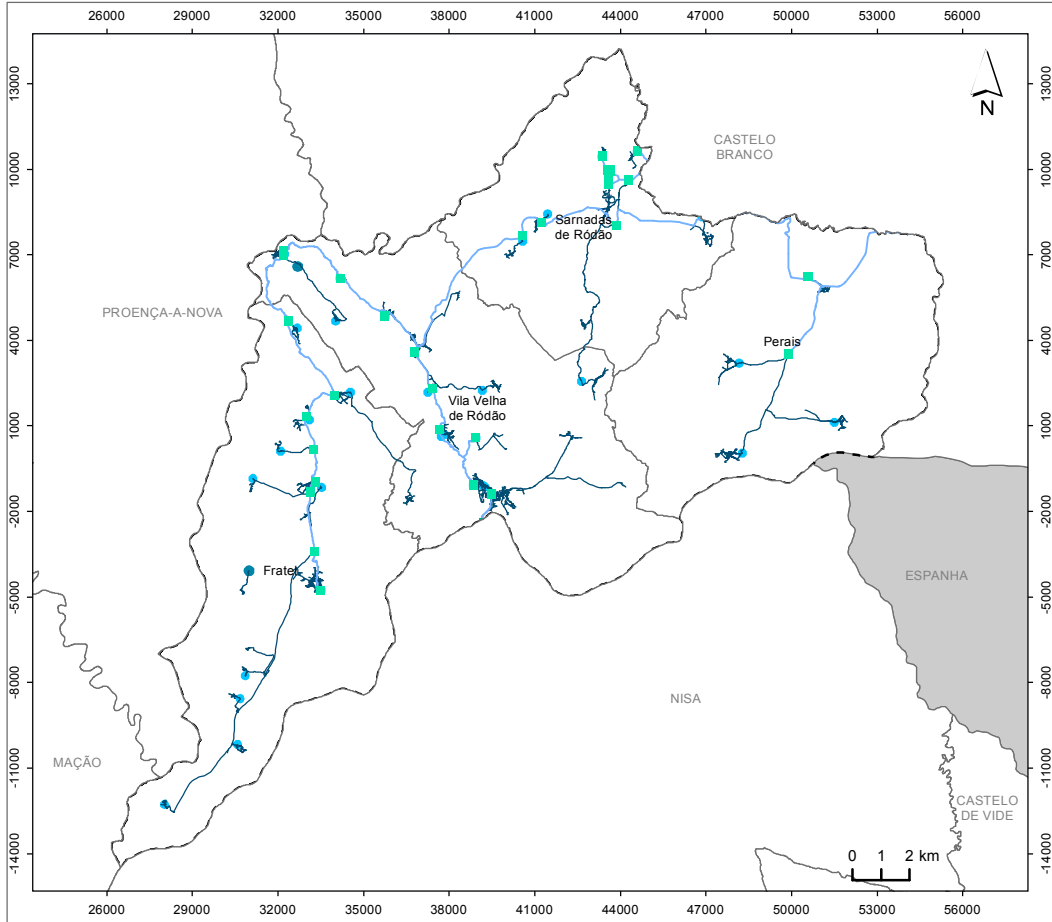


INFRAESTRUTURAS DE ABASTECIMENTO DE ÁGUA DO CONCELHO DE VILA VELHA DE RÓDÃO



LEGENDA:

Rede de Abastecimento de Água (em Alta):

- Conduto Aduтора
- Captação
- Ponto de Entrega

Rede de Abastecimento de Água (em Baixa):

- Conduto
- Captação
- Reservatório

Limites Administrativos:

- Concelho de Vila Velha de Ródão
- Limite de freguesia
- Limite dos concelhos envolventes
- Espanha

FONTE:

CAOP 2021.0 (2022), Direção-Geral do Território, 2022.
Infraestruturas de Abastecimento de Água, Município de Vila Velha de Ródão, 2022.

Sistema de Referência e Datum: PT-TM06/ETRS89
Projeção Cartográfica: Transversa de Mercator



DATA DE ELABORAÇÃO:

JANEIRO DE 2023